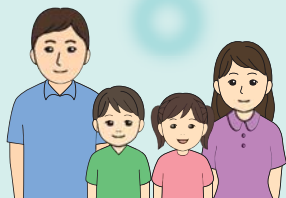
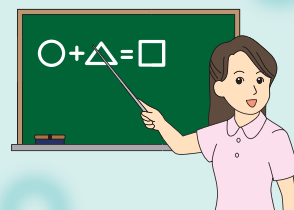


# 『コミュニケーションパートナーの ハンドブック』セミナー

— 児童通所支援スタッフ・ガイドヘルパー・家族のために —



言語発達障害研究会では、言語発達障害児者に関わる放課後等デイサービスやガイドヘルパーなどのスタッフを「コミュニケーションパートナー」と位置づけ、障害児者とその家族、スタッフとが、相互に適切なコミュニケーションを取ることができるよう、2013 年度から講演会や相談会を開催してきました。

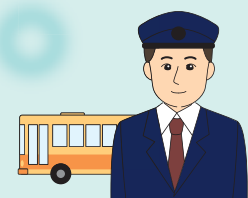
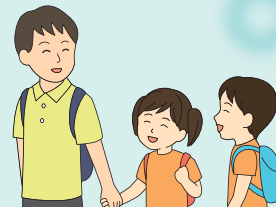


昨年度開催したセミナーでは『コミュニケーションパートナー・ハンドブック（パイロット版）』を用い、講演とグループディスカッションを行いました。職種を超えて多くの方々にご参加いただきました。グループディスカッションでは、参加者の体験談をもとに対処方法の様々なアイデアが飛び交うなど、大変盛況となりました。



今回のセミナーでも、幼児～成人まで個々人に適したコミュニケーションの取り方や、家族からスタッフに伝えるための方法などについてご紹介し、ディスカッションをします。昨年と同じ題材を用いる予定です。

ご参加をお待ちしています。



## 『コミュニケーションパートナー・ハンドブック』とは……

個々の障害特性や状態にあった適切なコミュニケーションの取り方を、日常場面に即して具体的にまとめたハンドブックです。来年度に出版を予定しています。

2016 年 1 月 9 日 (土) 13:15 ~ 17:00 (12:30 受付開始)

**会場** 国立オリンピック記念青少年総合センター センター棟 309 室

(交通アクセス <http://nyc.niye.go.jp/category/access/>) → 詳しい会場情報は裏面をご覧ください。

**対象**

- 児童発達支援、放課後等デイサービス、放課後支援を含む余暇支援、行動援護、移動支援、レスパイトケアなどの幼児～成人に携わるスタッフ
- 言語発達障害児者のご家族 ○ 言語聴覚士、幼稚園・学校教諭、保育士、保健師、その他

**内容**

- ・ 講演 「発達に応じたコミュニケーション支援」…九州保健福祉大学 倉井成子
- ・ 『コミュニケーションパートナー・ハンドブック』の内容より、事例に基づく講演・グループディスカッションなど

**主催** NPO 法人言語発達障害研究会 (<http://lipss.jp/>)

**定員** 60 名

**参加費** 1000 円 (当日受付でお支払いください)

**申込方法** 裏面をご覧ください。

## 申込方法

※ 11月15日ごろから、申込受付を開始します。

### ● オンライン申込

NPO法人言語発達障害研究会のホームページ (<http://lipss.jp/>) の支援セミナーのページ「講演会のお申込み」から必要事項を記入して送信してください。

### ● 携帯電話

右のQRコードからアクセスし、お申込みください。

※ お申込みいただいた個人情報は、本セミナーに関する事項および今後のご案内以外に使用いたしません。



## 締め切り

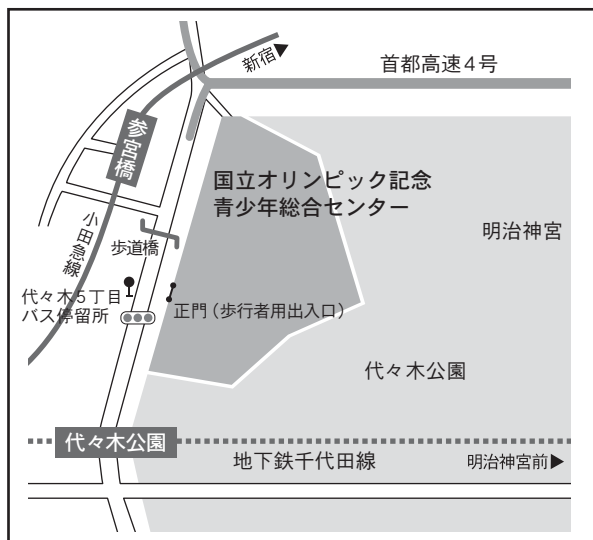
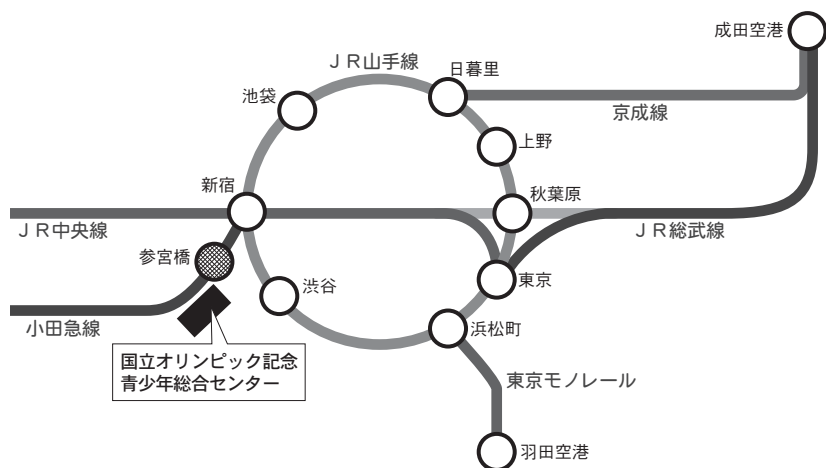
2015年12月18日(金)

定員になり次第、受付を終了します。定員に空きがある場合のみ、当日受付も可能です。

当日受付が可能かについてはホームページ (<http://lipss.jp/>) の支援セミナーのページでご確認の上ご参加ください。

## 会場案内

国立オリンピック記念青少年総合センター (〒151-0052 東京都渋谷区代々木神園町3-1)



### ■ 東京駅から

JR中央線 約14分 新宿駅乗り換え  
小田急線 各駅停車 約3分 参宮橋駅 下車  
徒歩約7分

### ■ 羽田空港から

東京モノレール 約23分 浜松町駅乗り換え  
JR山手線(外回り) 約23分 新宿駅乗り換え  
小田急線 各駅停車 約3分 参宮橋駅 下車  
徒歩約7分

### ■ 成田空港から

JR総武線 成田エクスプレス 約80～90分  
新宿駅乗り換え  
小田急線 各駅停車 約3分 参宮橋駅 下車  
徒歩約7分

### ■ 小田急線

参宮橋駅下車 徒歩約7分

### ■ 地下鉄千代田線

代々木公園駅下車  
(代々木公園方面4番出口) 徒歩約10分

### ■ 京王バス

新宿駅西口(16番)より 代々木5丁目下車  
渋谷駅西口(14番)より 代々木5丁目下車

## NPO法人言語発達障害研究会

言語発達障害研究会は1984年から活動を開始し、定例会や各種講習会、検査法や療育・訓練プログラム開発など幅広い活動を行ってきました。言語・コミュニケーション障害のある方やご家族などへの支援を行う言語聴覚士、指導員や保育士などの児童福祉施設職員、特別支援教育に携わる教諭など専門家からなる組織です。2008年5月に特定非営利活動(NPO)法人を設立しました。2009～2011年度は障害のある子どもの家族の方に直接に講演や相談に応じる「家族支援セミナー」を開催、2012年度からはコミュニケーションパートナー育成のためのセミナーを開催し、多くの方にご参加いただいています。